

Řez - základ stožáru PA 6 (M1:20)

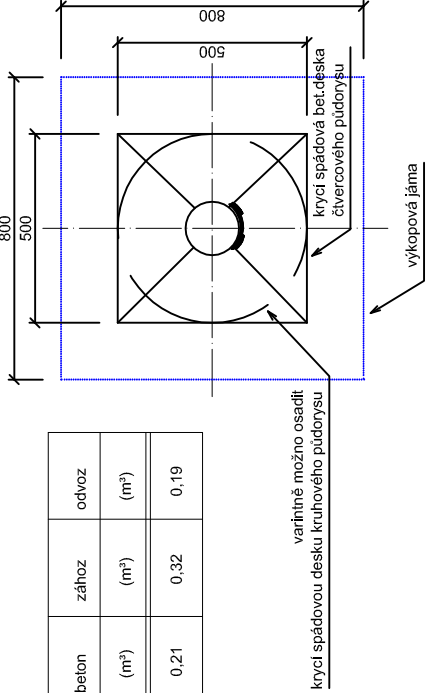
TABULKA ROZMĚRŮ

STOŽÁR	hl. ubožení	trubka	výkop	beton	zához	odvoz
	(mm)		(m³)	(m³)	(m³)	(m³)
PA 6	800	betonová (plastová) trubka Ø 300 mm	0,47	0,21	0,32	0,19

Betonové trubky je nutno zabetonovat kolmo, změřit vodní vahou.

POČET KUSŮ 2 ks

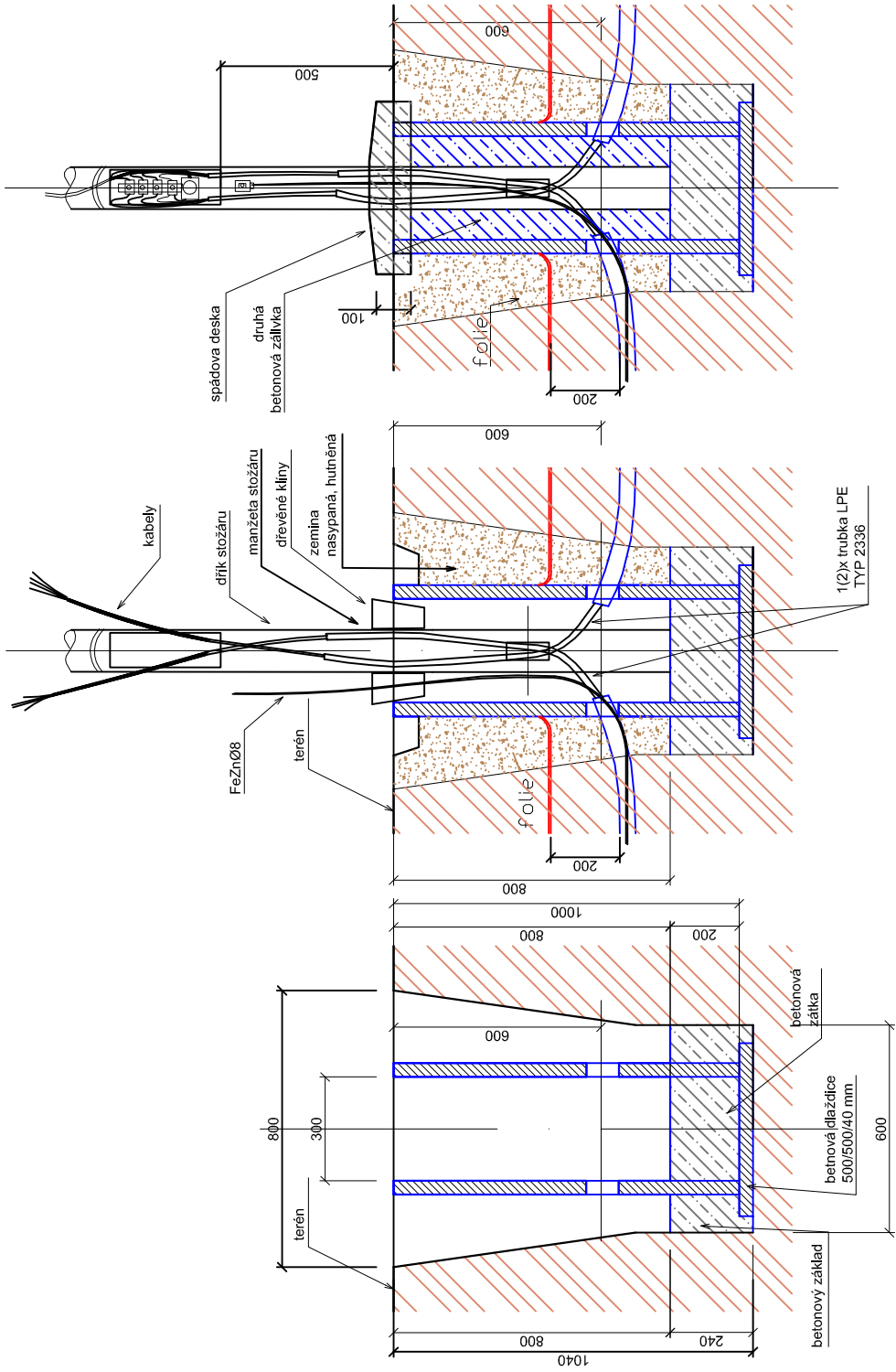
SPÁDOVÁ DESKA



OSAZENÍ ZÁKLADOVÉ TRUBKY

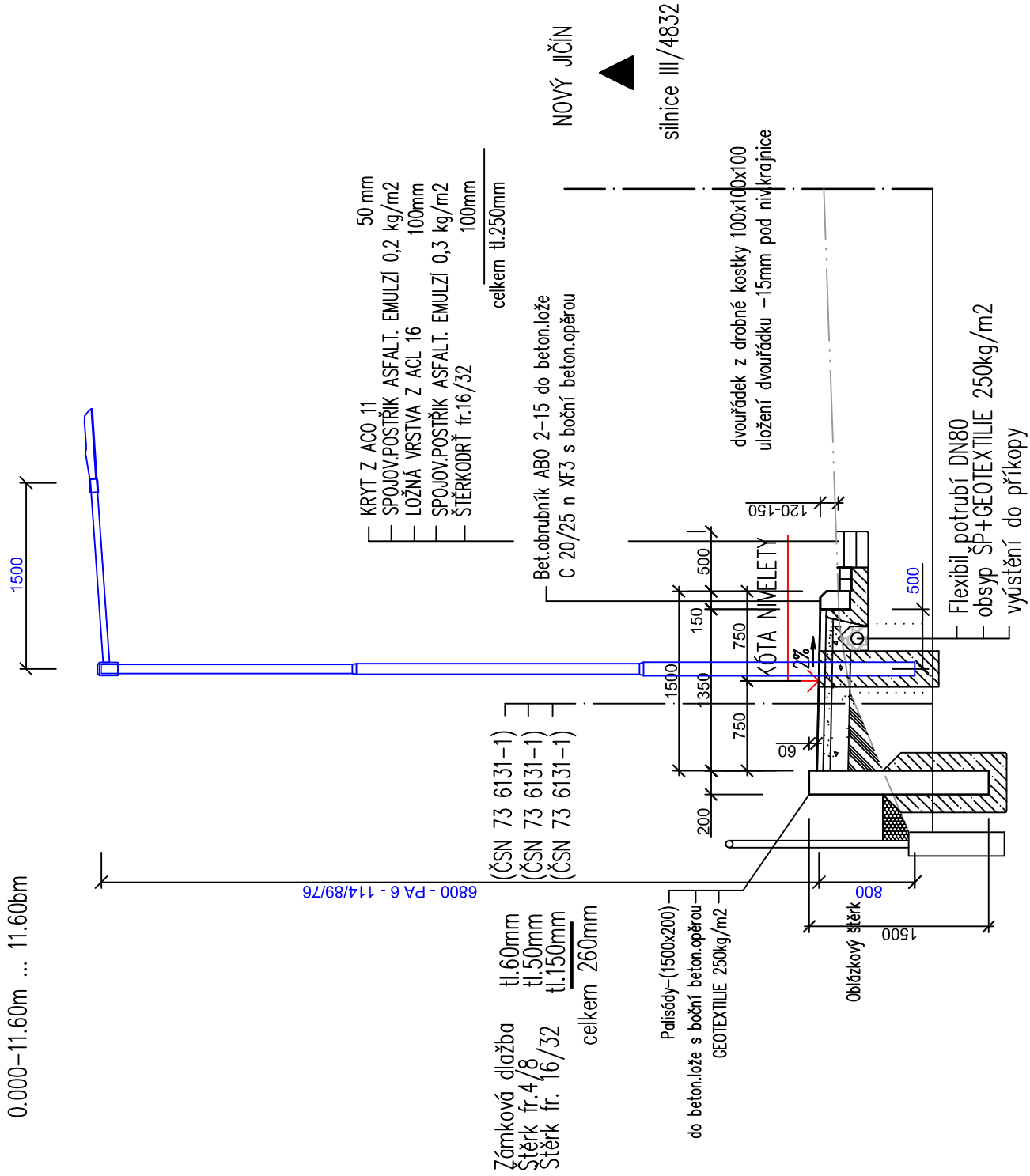
OSAZENÍ STOŽÁRU

KOMPLETACE STOŽÁRU



STOŽÁR PA 6 S LED PŘECHODOVÝM SVÍTIDLEM

(na protěší straně komunikace identicky (zrcadlově)



Autofeace		Zodpovědný projektant	Vypracoval	Kreslil	<div>Miloš ČEŠÍK</div> <div>Severní 625</div> <div>742 42 Šenov u Nového Jičína</div> <div>IČ: 71445480; DIČ: CZ7402165254</div> <div>Tel.: 724 051 989</div> <div>Email: milos.cesik@misa.cz</div>
Miroslav Sopuch		Miloš Češík	Miloš Češík	Miloš Češík	
Investor		Město Nový Jičín			
Stupeň PD		Masarykovo nám. 1, 741 01 Nový Jičín			
AKCE:		Dokumentace pro vydání společného povolení stavby			
Autobusová zastávka "požární zbrojnice" v Žilině u N.J.					
400 SO-02 Elektroinstalace osvětlení přechodu pro chodce					
D.1.4 Objekty osvětlení pozemní komunikace					
D.1.4.2) Výkresy					
Název výkresu:					
Vzorový příčný řez - poloha stožáru + řez základem stožáru					
Číslo výkresu				D1.4.2.b)	